

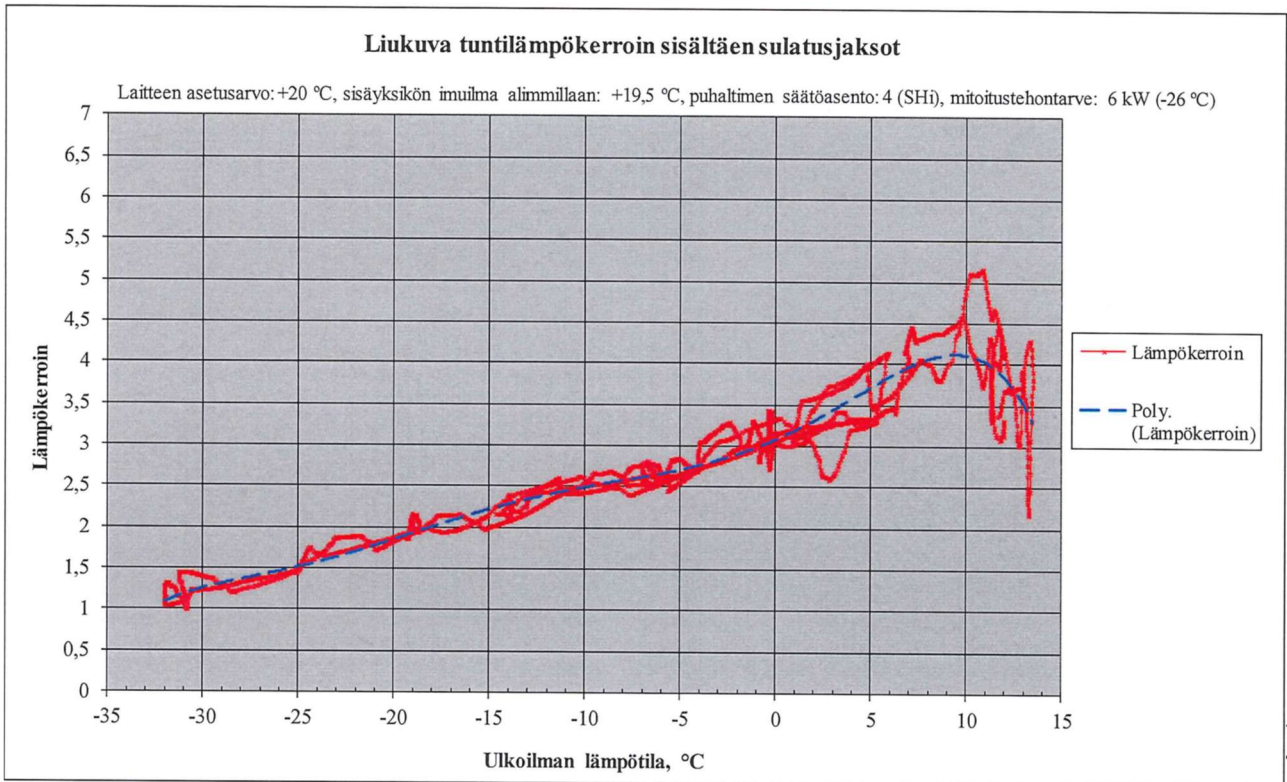
Tässä on nyt vertailukelpoiset testausselostet LN25 malleista, jotka ajettu samalla puhallinteholla. Testit suoritettu samassa testilaboratoriossa ja jopa testauksen tehneet henkilöt ovat samoja, joten testiraportit ovat täysin vertailukelpoiset.

VTT Expert Services Oy on testausten välillä myyty Eurofins Expert Services Oy:lle.

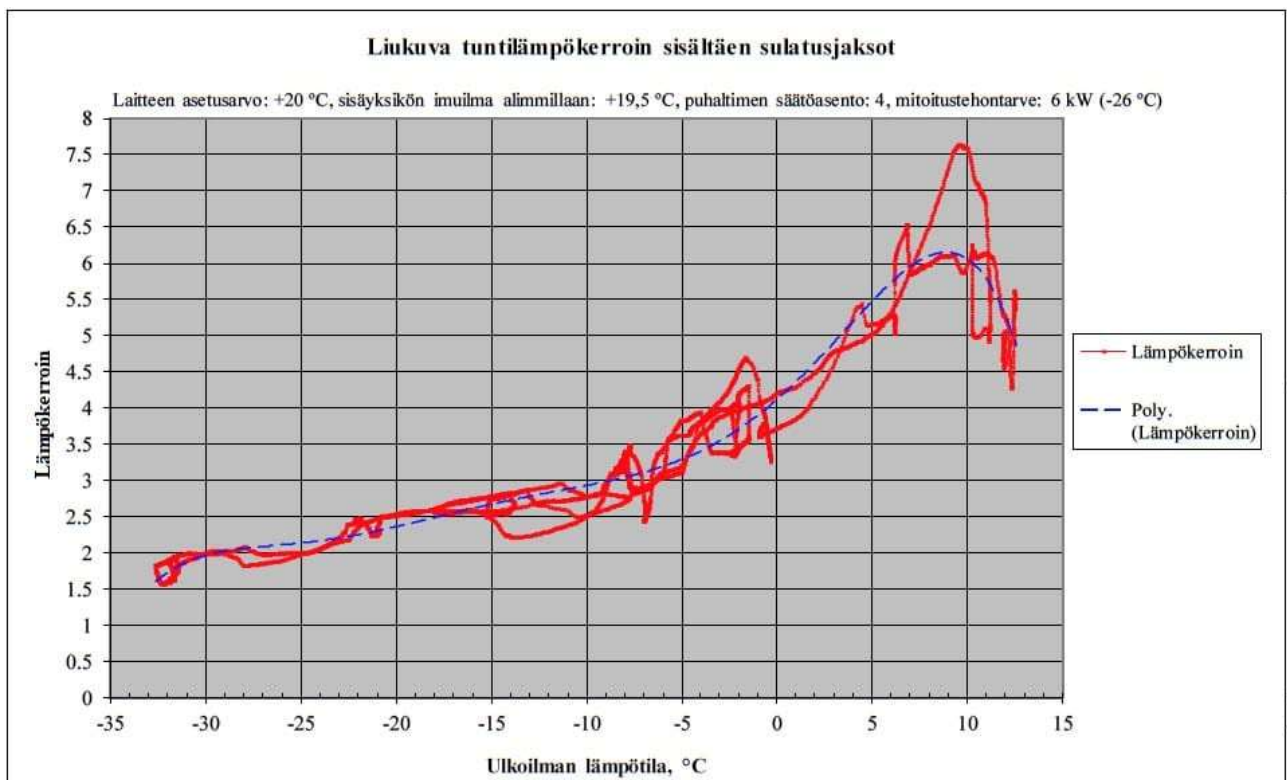
Huomioita:

- Sekä COP käyrässä, että lämpötehossa valtava ero Pohjolan mallin eduksi (johtuu siitä, että Pohjolan mallin ohjelma on ensisijaisesti suunniteltu lämmitykseen). Etelä-Euroopan malli käy jatkuvasti sulatuksella.  
Testissä laite osoittautui yllättävän heikko tehoiseksi LN25VGHZ malliin verrattuna.
- Syyksi tähän poikkeavuuteen osoittautui eri piirikortin ohella kompressori, MUZ-LN25VGHZ mallissa on tehokas twin rotaatio kompressori, MUZ-LN25VG kompressori on sama single rotaatio kompressori, jota käytetään MUZ-AP25VGH mallissa.
- Pohjavastus ja pohjalevy.VG-mallin pohjalevy on varustettu vain yhdellä aukolla ja jälkiasennetulla lämmityskaapelilla, kun VGHZ mallissa on useilla reillä varustettu pohja piirikortista ohjatulla tehdasasenteisella sauvavastuksella.

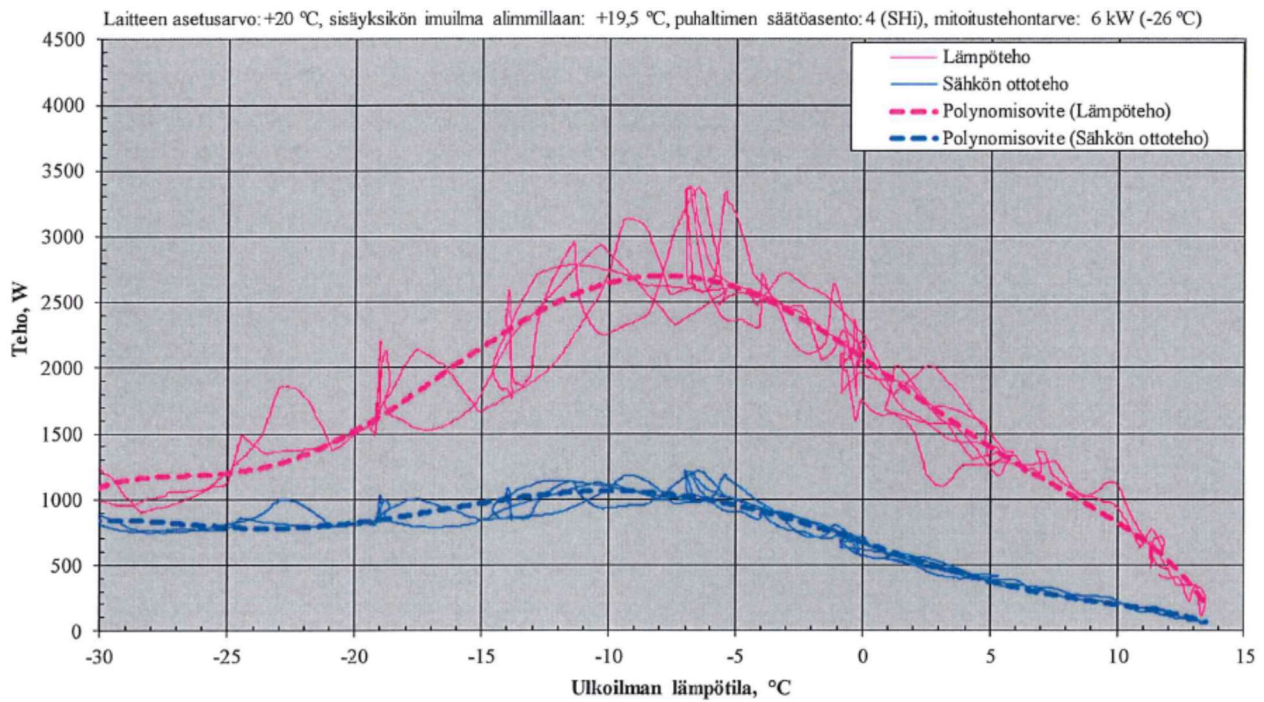
Etelä-Eurooppa Mitsubishi Electric MSZ-LN25VGW + MUZ-LN25VG  
Liukuva tuntiämpökerroin toimintakokeen aikana sisältäen sulatusjaksot.



Pohjolan malli Mitsubishi Electric MSZ-LN25VGW + MUZ-LN25VGHZ  
Liukuva tuntiämpökerroin toimintakokeen aikana sisältäen sulatusjaksot.



Etelä-Eurooppa Mitsubishi Electric MSZ-LN25VGW + MUZ-LN25VG  
Tehon liukuva tuntikeskiarvo ulkolämpötilan funktiona, sisältäen sulatusjaksot



Pohjolan malli Mitsubishi Electric MSZ-LN25VGW + MUZ-LN25VGHZ  
Tehon liukuva tuntikeskiarvo ulkolämpötilan funktiona, sisältäen sulatusjaksot

**Tehon liukuva tuntikeskiarvo sisältäen sulatusjaksot**

